

tissons  
la solidarité



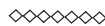
#tissons  
la solidarité

parce que  
retrouver un travail  
n'est jamais  
cousu de fil blanc

Nos formations  
à distance

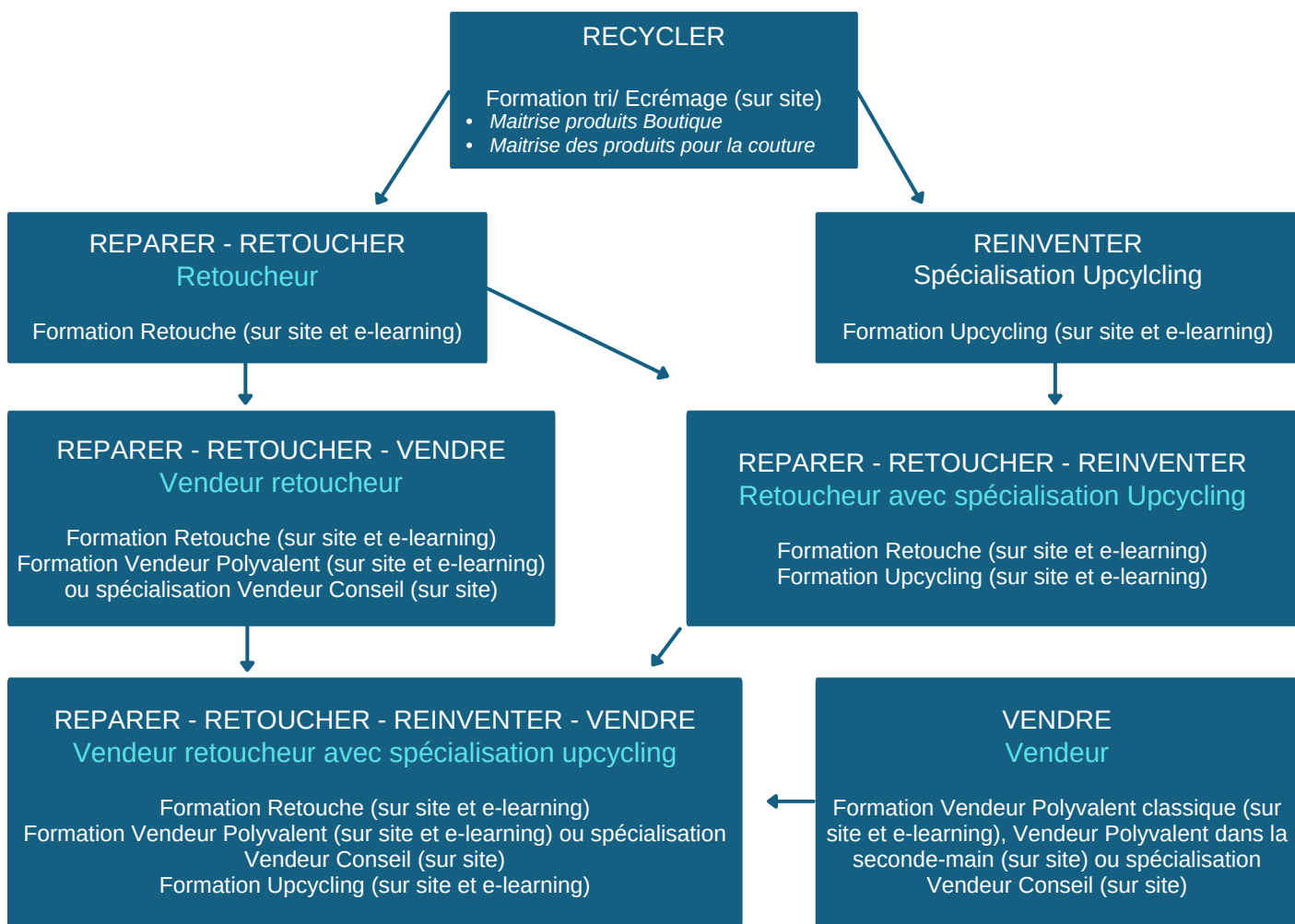
*Mise à jour en juillet 2024*

# Toutes les formations de Tissons la Solidarité



Le centre de formation de Tissons la Solidarité propose des formations permettant aux salariés d'acquérir des compétences pour être **vendeur polyvalent textile, vendeur en seconde-main, vendeur conseil textile et vendeur retoucheur**. Les programmes de formation ont été construits par Tissons en prenant en compte les réels besoins des enseignes qui recrutent. Nous redéfinissons la mode en donnant une seconde vie aux matières, à travers des formations en upcycling et seconde-main qui allient créativité, responsabilité et innovation. L'offre de formations de Tissons la Solidarité se résume en quelques mots : recycler, réparer, retoucher, réinventer, vendre.



À travers ces actions, et au-delà de notre volonté de donner une nouvelle vie aux textiles, nous participons activement à la construction d'un avenir durable pour notre planète et pour les personnes. Tissons la Solidarité, c'est avant tout un réseau d'insertion qui aide celles et ceux qui souhaitent retrouver leur place sur le marché de l'emploi. Grâce à nos formations en vente et en retouche, nous mettons tout en œuvre pour redonner confiance à ces personnes et leur ouvrir de nouvelles perspectives professionnelles. Nos programmes sont conçus pour valoriser chaque individu, en les dotant des compétences nécessaires pour réussir dans le secteur du textile et en leur offrant un accompagnement personnalisé pour une réinsertion durable et épanouissante.



Les formations sur site & en e-learning ont un programme identique mais le temps de formation est plus long en e-learning. Ce délai supplémentaire est lié à la programmation de visios-conférences obligatoires tout au long de la formation pour accompagner au mieux le stagiaire et veiller à ce qu'il ne se sente pas seul.

# Les essentiels du textile



<h1>Les essentiels du textile</h1>	Modalité de formation:  <b>formation individuelle à distance</b>	Durée de formation:  <b>49h</b>
--	--	---

## Contexte

Elle vous permet d'acquérir les compétences de base du stylisme pour le tri et la vente en boutique dans toutes les structures œuvrant dans le domaine du recyclage du textile.

Cette formation ouvre l'accès aux formations suivantes dans le cadre de votre formation continue ultérieure :

- Module 2 de la formation Vendeur polyvalent.
- Formation Tri/Ecrémage.
- Formation Gérer une boutique de seconde-main.
- Formation Gérer une boutique d'Upcycling.

## Publics

- Encadrant(e)s techniques d'insertion des structures du réseau de Tissons la Solidarité pour identifier les compétences et le niveau attendu pour la certification et donc pour mieux former et préparer les salariés en insertion au poste de travail dans la structure.
- Pour les salariés en insertion du réseau Tissons la solidarité.

Accessibilité handicap : merci de nous signaler tout besoin spécifique. Si nous ne pouvons pas y répondre, nous vous orienterons vers les organismes publics susceptibles de vous accompagner.



## Objectifs pédagogiques de la formation

- Mobiliser les compétences de base du stylisme pour le tri et la vente en boutique en tenant compte des différents segments du marché de la mode.
- Identifier les caractéristiques d'un produit (qualité, matière, style) pour mieux alimenter votre boutique et/ou pour mieux vendre les produits en développant un argumentaire produit client.
- Organiser les couleurs sur un point de vente pour créer une ambiance et une identité visuelle.



## Contenu : modules techniques et professionnels

- Connaître le contexte professionnel pour se repérer dans les offres d'emploi.
- Identifier les secteurs du marché de la mode (de la haute-couture au bas-de-gamme).
- Découvrir les matières textiles et des bases de fabrication (de la fibre au produit).
- Différencier les différents styles de produits féminins (tendance/indémodable).
- Se repérer dans les typologies des produits féminins.
- Mettre en relation les différents styles de mode avec leurs usages dans la vie quotidienne.
- Harmoniser les couleurs en utilisant le cercle chromatique et les couleurs neutres.

### Durée - 49h

- Dont environ 17 heures de travaux réalisés sur votre lieu de travail avec votre encadrant technique (acquisition des apports théoriques et pratiques, réalisation des exercices d'apprentissage et d'évaluation en ligne).

### Prérequis

- Pratiquer la langue française à l'oral et à l'écrit avec un niveau au moins égal au niveau B1 du cadre européen commun de référence pour les langues (CEFR).
- Disposer d'un ordinateur équipé d'une caméra et d'un micro et d'une connexion internet stable.
- Utiliser régulièrement ce matériel pour suivre la formation et les visioconférences.

## Modalités et délais d'accès

Présentation de la formation par le conseiller en insertion professionnelle du salarié pour vérifier la pertinence de la formation au regard du projet professionnel de la personne.

- Réunion avec la directrice, l'encadrant technique et le conseiller en insertion, pour analyser les besoins de compétences du salarié et de l'employeur, pour vérifier les prérequis, évaluer les acquis en amont de la formation, et statuer sur le module d'entrée avant l'inscription.
- Envoi du devis et de la convention à l'employeur.
- Envoi par l'employeur des documents à son Opco.
- Le délai d'accès à la formation est d'environ de 15 jours à un mois selon le délai de traitement du dossier par l'Opco.

## Méthodes pédagogiques : séquences en e-learning

- Les identifiants individuels permettent au formateur dédié de suivre et d'évaluer la progression de l'apprenant sur la plateforme de e-learning spécialement conçue pour les formations de Tissons la Solidarité.
- Le parcours de e-learning comprend 2 modules permettant l'acquisition régulière des connaissances théoriques et pratiques via des supports numériques (PDF, vidéos, podcasts), et un Serious Game 3D pour la mise en pratique virtuelle proche des situations professionnelles réelles.
- A la fin de chaque module une visioconférence entre l'apprenant et le formateur dédié permet de suivre sa progression dans les apprentissages et de traiter très vite les difficultés rencontrées. Dans le cas contraire, si la stagiaire démontre qu'elle peut aller plus loin dans l'apprentissage, le formateur lui communiquera un support pédagogique affinant le module acquis à 100%. Exemple : si le module sur la matière est acquis, le stagiaire pourra se voir proposer de développer la matière en l'associant à la coupe, forme et volume d'un produit.

# Modalités d'évaluation

## Evaluation à l'entrée de la formation

- Test de positionnement en début de formation pour permettre de situer le bénéficiaire par rapport aux objectifs visés de la prestation, en vue d'adapter sur-mesure le parcours au profil du bénéficiaire. Ce test est aussi utilisé par le formateur pour guider l'apprentissage du stagiaire, notamment lors des visioconférences.

## Evaluations formatives :

- Au terme de chaque séquence de formation
  - Quiz ou questionnaire d'évaluation des connaissances
  - Entretien en visio conférence avec le formateur (voir plus haut)
- Quiz final de la formation
  - Questions de connaissance sur l'intégralité de la formation



Que représente cette image

- La transformation des fils en tricot
- La transformation des fils en tissus

## Evaluation sommative

- À la suite du quiz final de la formation, organisation d'une visioconférence avec le formateur dédié pour débriefer les résultats et pour présenter le travail personnel à effectuer
- 15 jours sont alloués pour effectuer ce travail personnel
- Le dossier est transmis au formateur dédié via la plateforme
- La plateforme présente un exemple de chaque planche à réaliser

En s'appuyant sur les supports, les échanges avec le formateur dédié et les outils qui ont été transmis, un dossier professionnel est à construire :

- Réaliser une planche de produits indémodables printemps/été de l'année en cours.
- Réaliser une planche de produits tendance automne hiver de l'année en cours.
- Réaliser une planche avec 2 looks casual/ chic printemps/été de l'année en cours.
- Réaliser une planche avec un look sportswear automne hiver de l'année en cours.
- Réaliser et photographier 3 portants en Color Block réalisés dans la boutique.

Pour réaliser ce dossier le stagiaire doit suivre le cahier des charges donné :

- Choisir les produits en fonction de la typologie et le segment de marché demandés.
- Bien nommer le produit (nom, forme, longueur), sa couleur, sa matière, l'enseigne (obligation de prendre des enseignes différentes) le segment de marché.



**Pour réaliser ce dossier le stagiaire peut utiliser les produits de la boutique et du centre de tri de la structure et des produits trouvés sur internet également.**

- Chaque planche est notée sur 20 (10 pour le choix des produits/ 5 pour avoir su les nommer/ 5 pour la présentation).
- Il faut obtenir une moyenne de 10 pour chaque planche pour obtenir la mention des connaissances sur l'attestation de compétences du module concerné.
- Une visioconférence est organisée avec le formateur dédié pour le débriefing des résultats de l'évaluation sommative. A cette occasion, sans modifier les résultats de l'évaluation, les pistes d'amélioration des planches produits sont identifiées avec le stagiaire.

Une attestation est remise aux candidats avec le descriptif des modules validés.  
Un certificat de réalisation est remis systématiquement.

## Coût

26€ (exonération de TVA, article 261-4-4 du CGI) par personne : 100% pris en charge par l'Opcv.

Le coût de la formation intègre l'organisation, l'animation, les supports, les frais des formateurs.



Pour toute demande d'information  
concernant cette formation :  
**[carolineportes@hotmail.com](mailto:carolineportes@hotmail.com)**



## EXEMPLES DE PAGES ISSUES DES SUPPORTS PÉDAGOGIQUES.

Des vidéos accompagnent également ces supports pour favoriser l'apprentissage et s'adapter aux différents publics.

### FICHE SYNTHÈSE

### PRÊT-À-PORTER MILIEU DE GAMME

Le milieu de gamme, c'est l'ensemble des marques connues aussi sous le nom de **Fast Fashion**.

#### PARTICULARITÉS :

- Mode de consommation rapide
- Les clientes aiment les mélanger avec le Haut de gamme
- Qualité standard



**PRIX :** offres de prix très variées

**MARCHÉ :** prêt-à-porter milieu de gamme

**CLIENTÈLE :** tous les âges, consommatrice de mode

**MARQUES :** H&M, Mango, Zara

**MANGO ZARA**

Les enseignes de la mode du milieu de gamme proposent des offres d'emplois de vendeurs polyvalents et de vendeurs conseil.s

35



Pull, veste et pantalon Zara, sac Gucci

### La robe droite courte sans manches - indémodable

La robe droite sans manches dégage les épaules ce qui donne un effet très féminin. Elle est de forme droite du buste aux genoux. La robe peut avoir des poches, une encolure ronde ou en V. La robe droite est une forme indémodable et indispensable dans une garde robe.

La robe de coupe droite sans manches est un produit indémodable, dans les couleurs neutres.



Noir : Viscose Polyester



Beige : Soie



Marine : Coton



Blanc : Coton

Elle est un produit tendance, dans les couleurs du cercle chromatique.



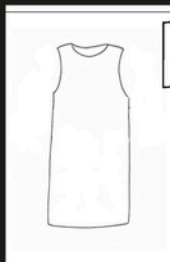
Bleu : Lyocell



Jean clair : Denim fin



Rouge vif : Lin



Le dessin du vêtement posé à plat



Aperçu du vêtement porté

33

## APERÇU DU SERIOUS GAME.



Vous allez devoir trouver des produits dans la boutique.

## APERÇU DES QUIZZS

### Quizz

Associez chaque terme à la proposition correspondante (cliquez sur un terme puis glissez le sur son emplacement)

Fils de trame ×



Fils de chaîne ×



Couleurs chaudes ×



Couleurs froides ×



## PROGRAMME DETAILLE LES ESSENTIELS DU TEXTILE

NOMBRE HEURES  
FORMATION STAGIAIRE

		NOMBRE HEURES FORMATION STAGIAIRE
<b>VISIO AVEC LE FORMATEUR : Présentation de la formation, déroulé</b>		<b>1</b>
<b>INTRODUCTION : LE CONTEXTE PROFESSIONNEL</b>		<b>6</b>
Séquence 1	Découvrir l'univers du commerce et de la distribution Les entreprises du commerce et de la distribution Offres d'emplois : ECM / Vendeur Polyvalent Textile / Vendeuse Conseil Vendeur en friperie Un métier en mutation	3
Séquence 2	La classification de la distribution (sens économique)	3
<b>Quizzs séquences 1 &amp; 2</b>		
<b>MODULE 1 : L'UNIVERS DE LA MODE - LES BASES</b>		<b>25,75</b>
Séquence 1	Les secteurs du marché de la mode Le secteur de la Haute Couture Le secteur du Luxe Le secteur des Créateurs Les gammes du secteur du Prêt à porter Le secteur du seconde main	4
<b>Quizzs Module 1 séquence 1</b>		<b>0,15</b>
<b>Visio avec le Formateur Introduction Séquences 1 &amp; 2 et Module 1 séquence 1</b>		<b>1</b>
Séquence 2	Les Matières, les Origines <b>Niveau :</b> L'apprenant apprend les bases des matières Les Fibres naturelles Les Fibres chimiques Quelles matières pour quels secteurs de marché ?	5
Séquence 3	Les bases de la chaîne de fabrication textile <b>Niveau :</b> L'apprenant apprend la base de la fabrication textile Quelle fabrication pour quel marché ?	4
<b>Quizzs Module 1 séquences 2,3</b>		<b>0,15</b>
<b>Visio avec le Formateur Module 1 séquence 2,3</b>		<b>1</b>
Séquence 4	Le style du produit <b>Niveau :</b> L'apprenant apprend la base du style du produit Les basiques indémodables Les tendances	4
<b>Quizzs Module 1 séquences 4</b>		<b>0,15</b>
Séquence 5	Les produits, les essentiels féminins <b>Niveau :</b> Reconnaître un produit Maîtriser le vocabulaire technique des produits les plus courants Les pantalons/ Les jupes/ Les Hauts/Les Mailles / Les robes/ Les vestes/ Le perfecto/ Les manteaux/ Le Trench	3
<b>Quizzs Module 1 séquences 5</b>		<b>0,15</b>
Séquence 6	Styles et vie quotidienne Les différents styles	3
<b>Quizzs Module 1 séquences 6</b>		<b>0,15</b>
<b>MODULE 2 L'HARMONIE DES COULEURS</b>		<b>4</b>
Séquence 1	Harmonie des couleurs	4
<b>Quizzs Module 2</b>		<b>0,25</b>
<b>Visio avec le Formateur Module 2 séquence 1</b>		<b>1</b>
<b>QUIZZ SUR L'INTEGRALITE DE LA FORMATION</b>		<b>1</b>
<b>3D</b>		<b>7</b>
<b>Visio avec le Formateur correction quizz de la formation, 3D et accès au travail individuel</b> Délais de 15 jours pour faire le travail a effectuer		<b>1</b>
<b>Visio avec le formateur pour corriger le travail individuel</b> Travail à refaire		<b>1</b>
<b>Visio avec le formateur pour corriger le travail individuel</b>		<b>1</b>
		<b>49</b>
		<b>6 Jours</b>